



MES INFORMATIONS

Nom : ..... Société : .....  
 Prénom : ..... Téléphone : .....  
 Adresse : .....  
 Adresse mail : ..... @ .....

### • Caractéristiques des paquets

Poids maximale des paquets : ..... Kg  
 Longueur maximale :  
 Min : ..... mm      Max : ..... mm  
 Hauteur max d'un empilage de paquets : ..... mm  
 Hauteur min des chevrons : ..... mm  
 Largeur :  
 Min : ..... mm      Max : ..... mm  
 Finition, conditionnement et disposition des chevrons :  
 .....

### • Caractéristiques du pont et de son environnement :

CMU du pont :  
Crochet(s) de ponts :  
 Nombre :    1            2  
 Distance entre crochets : ..... mm  
Crochet n°1 :  
 CMU : ..... Kg      N° (suivant DIN15401/15402) : .....  
 Type :    Crochet simple croc      Crochet double crocs  
 Modèle :  
           Fixe                                  Tournant - Libre  
           Tournant - Indexé              Tournant - Motorisé  
Crochet n°2 :  
 CMU : ..... Kg      N° (suivant DIN15401/15402) : .....  
 Type :    Crochet simple croc      Crochet double crocs  
 Hauteur maximale sous crochet(s) : ..... mm  
 Encombrement (veuillez décrire les problématiques d'encombrement) :  
 .....

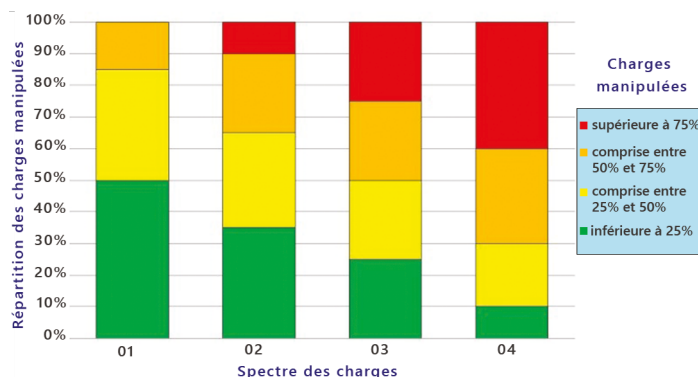
### • Caractéristiques de la pince :

CMU : ..... Kg  
Temps de cycle moyen : ..... min  
Cadence : ..... (cycles/jour)  
Spectre de charge : ..... (cf classification ci-dessous)  
Type d'accrochage :    Axe à la volée              Axe coulissant  
Caractéristiques électriques :  
Fourniture de l'armoire de commande  
 Emplacement :    Sur pince                                  Sur pont  
 Palpeurs mécaniques  
Environnement :  
 Utilisation :    Intérieure                                  Extérieure  
 Ambiance d'utilisation :  
                   Neutre    Acide  
                   Marine    Haute température  
Tension d'alimentation :    400V Tri                                  230V Tri  
 Détecteur de charge sur sabots  
 Fin de course (ouverture/fermeture)

### • Options :

Dispositif d'orientation (320°) par tête tournante motorisée  
 Protections amovibles :  
                   Sur sabots                                  Sur palpeurs mécaniques  
                   Sur dos des bras de préhension  
 Télescopes motorisés  
 Crochets auxiliaires boulonnés sur le corps de la pince  
 Pesage à usage non commercial avec afficheur  
 Graissage centralisé des rails de guidage des coulisseaux  
 Bâti spécifique pour pince à hauteur perdue réduite  
 Coffret électrique démontable sur prise Harting

### • Spectre de charges :



#### Exemple de spectre de charge Q1 :

50% des charges manipulées sont inférieures ou égales à 25% de la CMU  
 35% des charges manipulées sont comprises entre 25% et 50% de la CMU  
 15% des charges manipulées sont comprises entre 50% et 75% de la CMU  
 0% des charges manipulées sont strictement supérieures à 75% de la CMU

#### Exemple de spectre de charge Q2 :

35% des charges manipulées sont inférieures ou égales à 25% de la CMU  
 30% des charges manipulées sont comprises entre 25% et 50% de la CMU  
 25% des charges manipulées sont comprises entre 50% et 75% de la CMU  
 10% des charges manipulées sont strictement supérieures à 75% de la CMU

#### Exemple de spectre de charge Q3 :

25% des charges manipulées sont inférieures ou égales à 25% de la CMU  
 25% des charges manipulées sont comprises entre 25% et 50% de la CMU  
 25% des charges manipulées sont comprises entre 50% et 75% de la CMU  
 25% des charges manipulées sont strictement supérieures à 75% de la CMU

#### Exemple de spectre de charge Q4 :

10% des charges manipulées sont inférieures ou égales à 25% de la CMU  
 20% des charges manipulées sont comprises entre 25% et 50% de la CMU  
 30% des charges manipulées sont comprises entre 50% et 75% de la CMU  
 40% des charges manipulées sont strictement supérieures à 75% de la CMU