



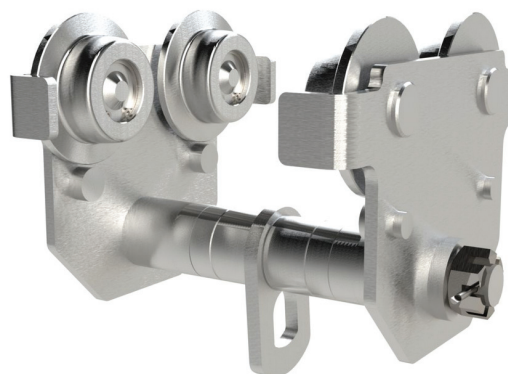
## CHARIOT PORTE PALAN INOXYDABLE

Référence AG\_CDPX



### L'ESSENTIEL

- CMU 500 Kg à 1 000 Kg
- Largeur de fer entre 50 et 203 mm
- Largeur réglables par bagues
- Direction libre par poussée
- Support anti-casse galets
- Conforme aux normes EN12100 et EN13157
- Livré avec CE et notice d'utilisation



### INFORMATIONS TECHNIQUES

Le modèle AG\_CDPX, proposé par MATERIEL-LEVAGE.COM, est un chariot porte-palan à direction par poussée avec galets inox. Il dispose d'une capacité de levage maximale de 1 tonne.

Ce chariot manuel possède une largeur de fer comprise entre 50 et 203 mm, pouvant être réglée à l'aide de bagues. Il est équipé d'un support anti-casse galets et anti-inclinaison, sécurisant vos opérations de levage.

Ce matériel de manutention est conforme aux normes EN12100 et EN13157. Il dispose d'une protection supplémentaire en inox AISI 304. Il est livré avec son certificat de conformité CE et avec sa notice d'utilisation.

### DÉCLINAISONS

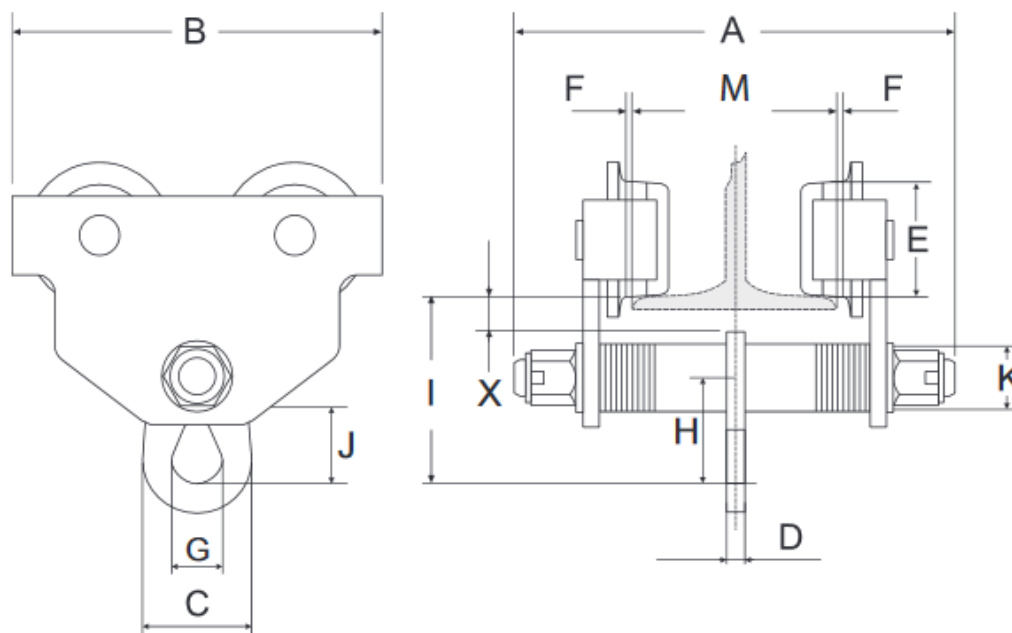
CMU	Largeur de fer (mm)	Rayon de courbure (m)	Poids (Kg)
500 Kg	50 - 152	0,9	9,5
1 000 Kg	64 - 203	1	13



## CHARIOT PORTE PALAN INOXYDABLE

Référence AG\_CDPX

### DIMENSIONS TECHNIQUES



Dimensions (mm)											
A	B	C	D	E	F	G	H	I	J	X	K
244	200	50	8	55	1,5 - 3,5	24	52,5	111	32	34	30
310	246	62	10	68	1,5 - 3,5	30	67	138	40	39,5	40