



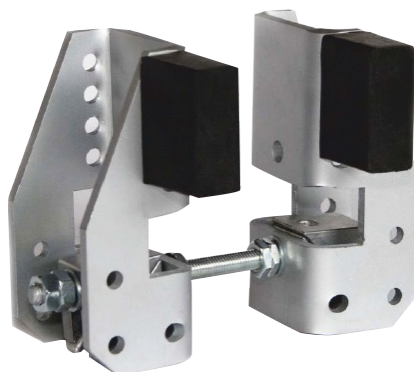
BUTÉE DE CHARIOT RÉGLABLE (82 mm)

Référence AG_KBP-82



L'ESSENTIEL

- CMU 125 Kg à 10 000 Kg
- Largeur de fer : 82 à 300 mm
- Épaisseur de bride : 7 à 25 mm
- Ø galets : 60 à 160 mm
- Pour chariots manuels et électriques
- 2 butées en caoutchouc
- Montage facile et rapide



INFORMATIONS TECHNIQUES

Les butées de chariot proposées par MATERIEL-LEVAGE.COM sont universelles et conviennent à tous les mécanismes de roulement manuels et électriques jusqu'à 10 tonnes.

Ces butées d'arrêt pour chariot porte palan se positionnent sur des profils à ailes parallèles de type IPE / HEA / HEB d'une largeur de fer comprise entre 82 et 300 mm, permettant de terminer ou limiter le chemin de roulement.

Ce matériel, en structure galvanisée, est équipé de 2 butées en caoutchouc permettant de sécuriser votre opération sans détériorer votre appareil de levage.

Cet accessoire de levage possède un format compact et léger (2,5 Kg à vide). L'installation et le montage du système est rapide et facile, ne nécessitant pas d'oxycoupage ou de soudage.

Le modèle AG_KBP-82 possède un marquage CE et est livré avec sa notice d'utilisation

DÉCLINAISONS

CMU	Poids max du palan (Kg)	Vitesse max du chariot (m / min)
125 - 1 600 Kg	160	25
2 000 Kg	250	20
2 500 Kg	250	20
3 200 Kg	250	20
4 000 Kg	250	20
5 000 Kg	400	20
6 300 Kg	400	20
8 000 Kg	900	16
10 000 Kg	900 Kg	16



BUTÉE DE CHARIOT RÉGLABLE (82 mm)

Référence AG_KBP-82

SCHÉMA DE MONTAGE

