



## MINI GERBEUR HYDRAULIQUE / ELECTROHYDRAULIQUE

Référence AG\_MG400 / AG\_MGE400



### L'ESSENTIEL

- Charge maximale d'utilisation : 400 kg
- Faible poids et encombrement réduit
- 3 hauteurs de levage (mm) : 850 / 1200 / 1500
- Fourches réglables latéralement
- Roues avant : Galets polyuréthane Ø75 mm
- Roues arrières : Polyéthylène Ø125 mm
- Finition en acier chromé et laqué
- Livré avec CE et notice d'utilisation



## INFORMATIONS TECHNIQUES

Le mini gerbeur AG\_MG400 est la solution idéale pour effectuer des opérations de mise à hauteur de charges en magasin, en atelier ou sur chantier. Ce modèle existe avec système de levage hydraulique (AG\_MG400) ou electrohydraulique (AG\_MGE400). La version hydraulique, dotée d'une chaîne de levage, permet un fonctionnement simple et sans effort. L'élévation de la charge est générée en actionnant la pédale, tandis que la descente est assurée par une vanne commandée manuellement. La version electrohydraulique nécessite moins d'effort puisque la pression d'un simple bouton permet l'élévation ou la descente. Elle est fournie avec sa batterie 12V/70ah et son chargeur.

Ce mini gerbeur bénéficie d'une construction solide et légère ainsi que d'un encombrement réduit permettant une meilleure maniabilité. De plus, sa conception en 4 points d'appuis avec un centre de gravité bas lui confère une excellente stabilité et une sécurité optimale lors de la manutention.

Disponible en 3 hauteurs de levage différentes (850 / 1200 / 1500 mm), excepté pour la version electrohydraulique (1500 mm), ce gerbeur peut soulever des charges jusqu'à 400 kg. Cet appareil de levage est équipé de fourches réglables latéralement (230 à 550 mm) facilitant les opérations et permettant la manutention de demi-palettes. Afin de maintenir la stabilité du gerbeur, il doit être déplacé lentement et sur une courte distance. Il est préconisé d'abaisser les fourches au maximum avant de déplacer le gerbeur.

En standard, ce type de gerbeur hydraulique est livré avec des roues à galets fixes, à l'avant, en polyuréthane (Ø 75 mm) et de roulettes directives, à l'arrière, avec frein (Ø 125 mm). Il est toutefois possible d'adapter les roues de votre gerbeur en fonction de votre usage. A l'avant, les galets peuvent être remplacés par des roulettes directionnelles. A l'arrière, des roues gonflables peuvent être ajoutées facilitant les déplacements sur sols accidentés (sauf pour la version electrohydraulique).

Ce gerbeur de levage est conforme à la Directive Machine 2006/42/CE. Il est livré avec son certificat de conformité CE et sa notice d'utilisation. Il est possible d'ajouter des options comme une plateforme amovible, adaptable sur les fourches. Il est également possible d'équiper ce gerbeur d'une potence de levage réglable en 3 points (jusqu'à 300 kg).

## DÉCLINAISONS

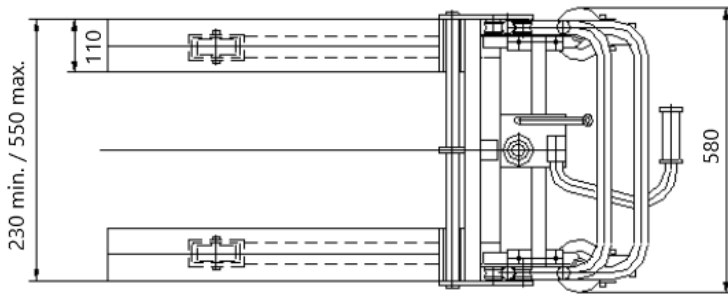
Modèles	CMU	Hauteur de levée (mm)		Dimensions totales L x l x H (mm)	Longueur des fourches L x l (mm)	Écartement des fourches (mm)	Nb de coup de pompe / course complète	Puissance moteur (kW)	Batterie (V/Ah)	Poids (kg)
		Min.	Max.							
AG_MG400-850	400 kg	85	850	1040 x 580 x 1060	650 x 100	230 min. / 550 max.	32	/	/	75
AG_MG400-1200	400 kg	85	1200	1040 x 580 x 1410	650 x 100	230 min. / 550 max.	48	/	/	81
AG_MG400-1500	400 kg	85	1500	1040 x 580 x 1710	650 x 100	230 min. / 550 max.	62	/	/	86
AG_MGE400-1500	400 kg	85	1500	1160 x 580 x 1730	650 x 100	230 min. / 550 max.	Boutons	0,8	12/70	126

## MINI GERBEUR HYDRAULIQUE / ELECTROHYDRAULIQUE

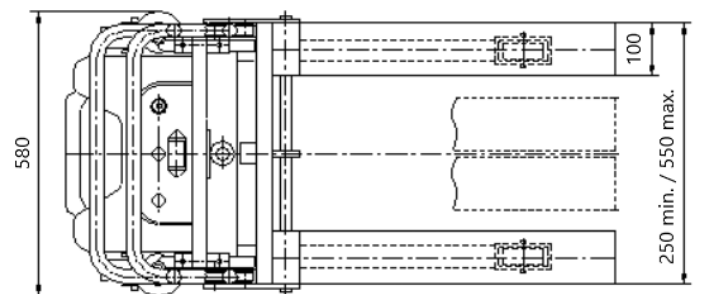
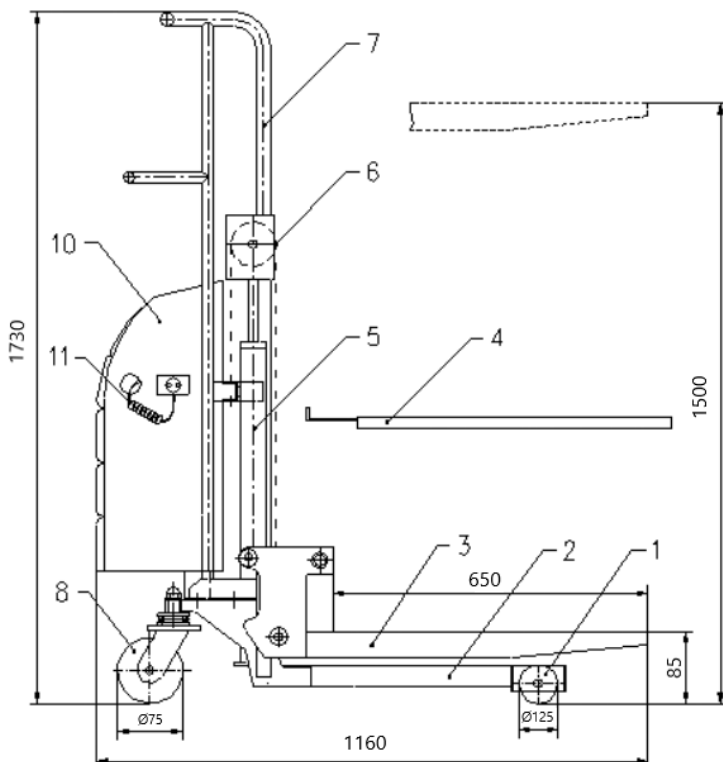
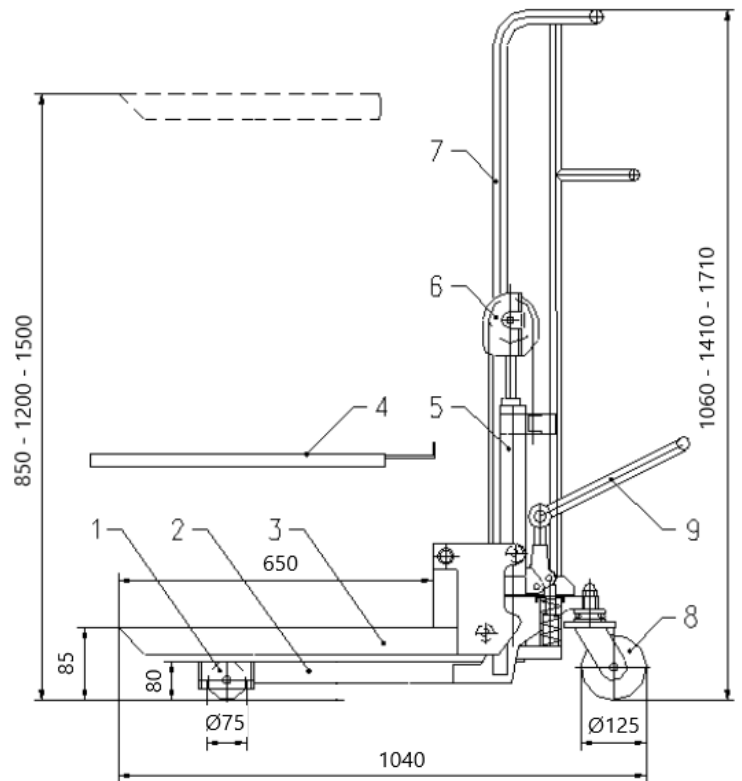
Référence AG\_MG400 / AG\_MGE400

### DIMENSIONS TECHNIQUES

AG\_MG400 - Version hydraulique / AG\_MGE400 - Version electrohydraulique



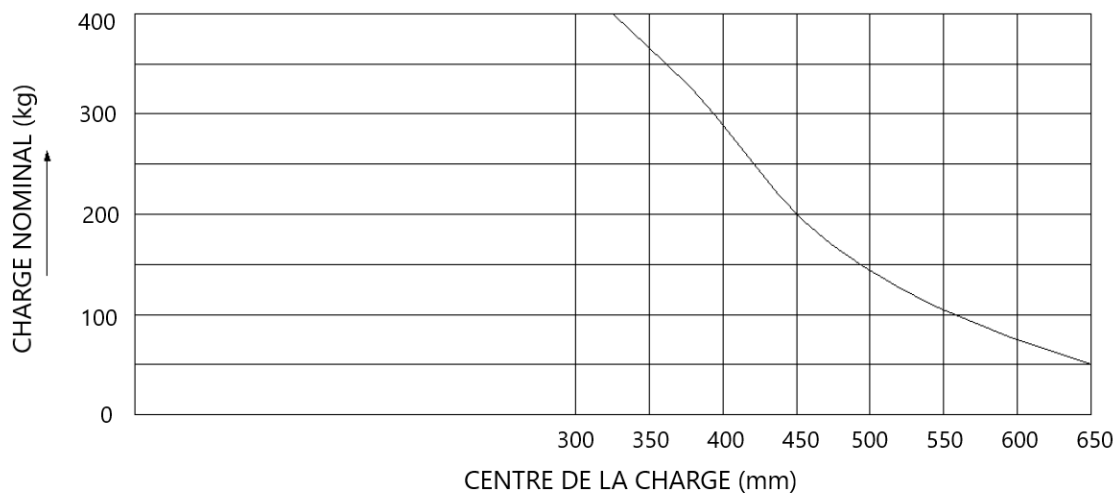
1. Roue avant (galet)
2. Longeron
3. Fourche
4. Plateforme amovible (option)
5. Groupe hydraulique de levage
6. Poulie de renvoi (chaîne)
7. Montants
8. Roue arrière
9. Pédale de commande (montée)
10. Boîtier de commande (électrique)
11. Câble d'alimentation de chargement



## MINI GERBEUR HYDRAULIQUE / ELECTROHYDRAULIQUE

Référence AG\_MG400 / AG\_MGE400

### CAPACITÉ DE CHARGE



### OPTIONS



#### **Plateforme amovible :**

- Tôle acier peint (8,9 kg)
- Profondeur / largeur : 650 x 560 mm



#### **Plateau porte-bobine longitudinal :**

- Tôle acier peint (10,8 kg)
- Profondeur / largeur : 650 x 560 mm
- Diamètre max. de la bobine : 750 mm



#### **Plateau porte-bobine transversal :**

- Installation simple et rapide
- Tôle acier peint (10 kg)
- Largeur : 600 mm
- Diamètre max. de la bobine : 750 mm



#### **Kit d'adaptation roues gonflables:**

- Idéal sur sols accidentés
- Pneumatique en caoutchouc (Ø 260 mm)
- Corps en acier, moyeux sur roulement
- Barre stabilisatrice pour le basculement
- Permet l'inclinaison comme un diable



#### **Kit d'adaptation roulettes frontales**

- Supports spécifiques en acier peint noir
- Ø 50 mm avec bandage polyuréthane
- Corps en acier, moyeux sur roulement
- Hauteur totale : 80 mm
- Maniabilité accrue avec les roues gonflables



#### **Potence de levage :**

- Acier peint (12,7 kg)
- Déport réglable : 325-475-625 mm
- Capacité de charge : 300-250-150 kg
- Hauteur au crochet : H maxi + 200 mm

La mise en place des kits d'adaptation pour ce type de gerbeur nécessite la suppression des roues ou galets d'origine et de leurs supports (modification irréversible du châssis). Ces opérations sont uniquement réalisées à l'usine de fabrication.